

CINGHIALE (*Sus scrofa*)

A partire dal 1985 sono state realizzate " stime di popolazione" di tale specie mediante osservazione di tracce su terreno innevato, unica metodologia in grado di offrire un quadro di insieme sufficientemente indicativo delle presenze. Va considerato che la specie compie notevoli spostamenti stagionali in certi periodi si verificano ampie oscillazioni delle presenze.

La ricerca di fonti trofiche porta , anche quotidianamente , a variazioni importanti dell' uso dell' habitat, con branchi che escono dai confini del Parco per alimentarsi nelle ore notturne nei castagneti di fondo valle , per raggiungere alle prime luci dell' alba quartieri di riposo diurno anche a notevole altitudine all' interno del Parco.

Mediamente in pieno inverno, con forte innevamento, sono presenti poche decine (30/50)di capi all' interno del Parco, in periodo preriproduttivo.

Nel corso dell' estate e dell' autunno le presenze aumentano gradualmente sino a raggiungere in certi annate i 100/130 capi presenti. Si ricordi che l' incremento utile annuo di tale specie può oscillare dal 100% al 200% in annate favorevoli.

Si è pertanto di fronte ad una specie con una dinamica demografica notevolissima, caratterizzata da una plasticità ecologica straordinaria.

Si espongono di seguito i risultati dei piani di riequilibrio della specie che offrono un quadro d'insieme dell' andamento dei popolamenti e della struttura demografica del popolamento.

N.B. Si precisa che nel 2009 non si è ritenuto opportuno realizzare interventi sul cinghiale a seguito della ridotta densità rilevata, dovuta alla moria dell' inverno 2008/2009.

Si comunica che nella stagione venatoria 2009/2010 sino alla data del 6/12/2009 in tutta la Valle Pesio sono stati abbattuti n°15 cinghiali a fronte dei 106 capi del 2008.

RISULTATI DEI PIANI DI ABBATTIMENTO (PNAVPT)

Parco Alta Valle Pesio e Tanaro

Anno	Totale	Juvenes		1 anno		2 anni		3 anni		4 anni		=> 5 anni	
		M	F	M	F	M	F	M	F	M	F	M	F
1996	37	6	8	6	5	2	4	2	1	1	1	1	
1997	20	5	4	3	4	2	1	1		-		-	
1998	37	7	9	9	6	2	1	1	1	1		-	
1999	12	2	2	1	3	1	2	1		1			
2000	35	4	6	6	8	2	4	2	1	1		1	
2001	42	5	7	9	9	4	5	2	1	-		-	
2002	26	7	8	1	3	1	1	1	1	1			
2003	35	9	10	4	2	2	4	2			2		
2004	26	4	3	5	7	3	1	1	1	1			
2005	22	4	4	2	6	2	2	1	1	-		-	
2006	18	3	5	2	2	1	2	1	1	1			
2007	26	4	5	2	4	2	3	2	1	2		1	
2008	24	5	5	3	4	3	2		1			1	
2009	/												
Totale	360	65	76	53	63	27	32	17	10	9	3	4	

Nel 2009 , a seguito di valutazioni censuali che hanno verificato una ridottissima presenza di soggetti nel Parco, non sono stati effettuati interventi di controllo.

Andamento dei piani di controllo cinghiali nel settore Valle Pesio

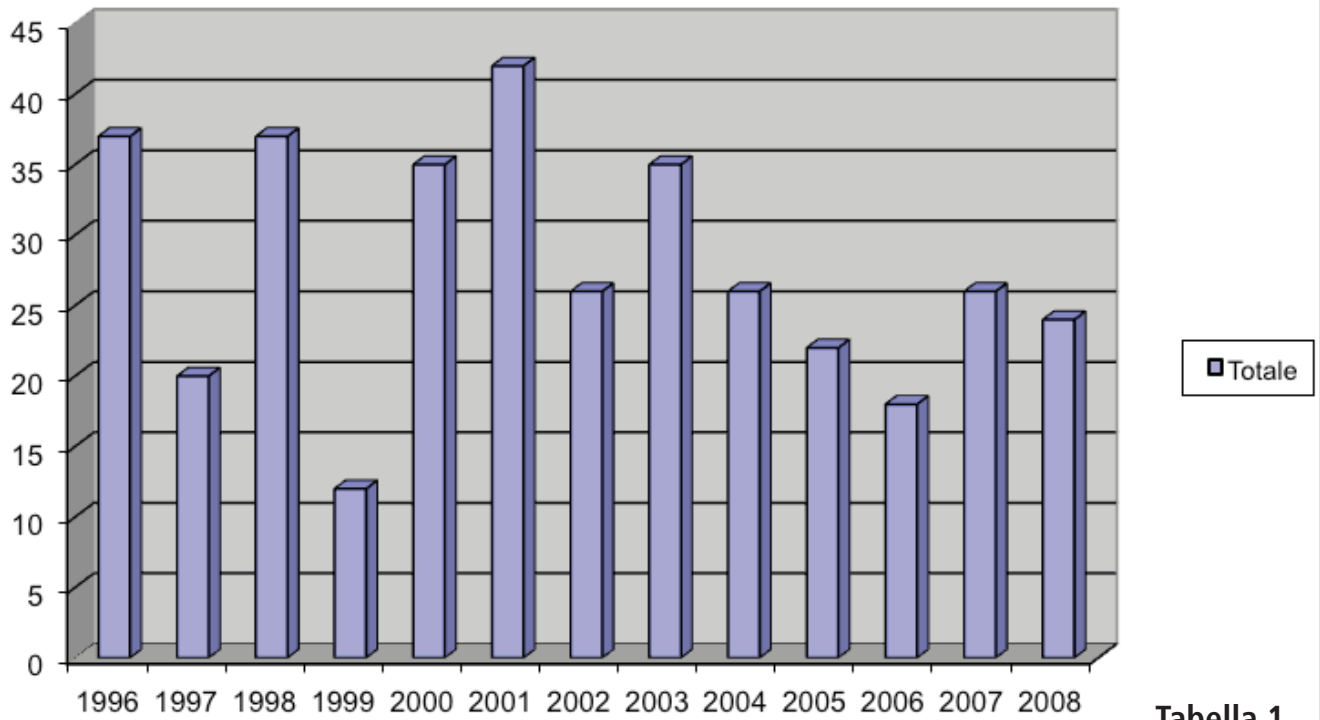


Tabella 1

Age ratio dei cinghiali abbattuti nel settore Valle Pesio

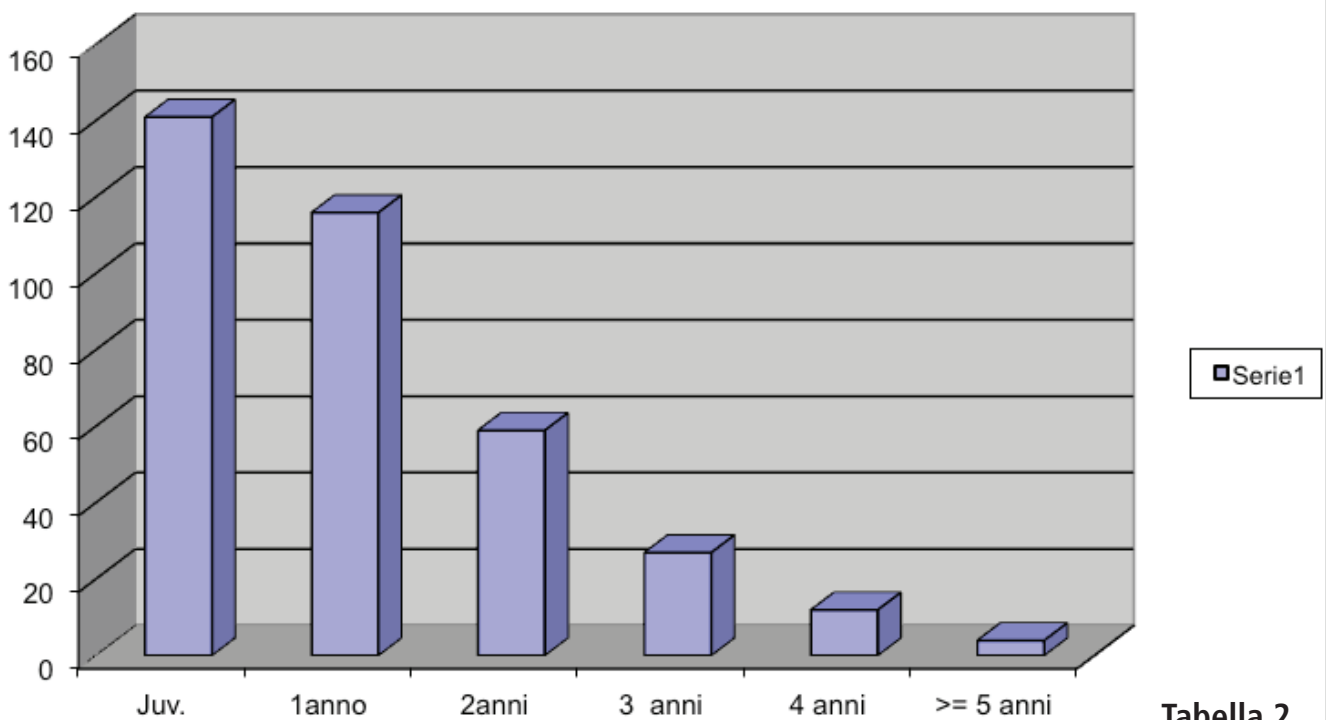


Tabella 2